

〒812-0026
福岡市博多区上川端町9-35
リノベーションミュージアム冷泉荘
A12号 冷泉荘事務局
(11:00~19:00, 火曜定休)

電話/FAX 092-985-4562
mail yj@tenjinpark.com

リノベーションミュージアム冷泉荘のこと
もっと知りたいなら...ホームページへ!

http://www.reizensou.com/

twitterもみてね!
アカウントは
「reizensou」



冷泉荘 交通アクセス

地下鉄空港線中洲川端駅下車・5番
出口から川端商店街をキャナルシティ
方向へ。博多らーめんを左折し、博多
消防署冷泉出張所手前の小道を左折。
*駐車場はございません。

リノベーションミュージアム
冷泉荘とは...

ビルストック文化の学び合い、
そして発信の場

博多区上川端町で築55年を迎える
昭和のレトロビル、リノベーション
ミュージアム冷泉荘。「福岡の古い建
物を大切に活かす(ビルストック活用)」を基本理念に、
「ひと」「まち」「文化」を大切に思う人たちが集まってい
ます。2011年1月には耐震補強工事を行い、冷泉荘の
理念・思いをますます強め、発信しています。2012年、
第25回福岡市都市景観賞 活動部門にて部門賞受賞。



TETRA+GRAPH

10 2013 renovation museum reizensou Event Schedule

コンパクトでアットホームなオフィスや
アトリエをお探しの方いらっしゃいませんか?
A21号「引力の間」入居者募集中!
詳しくは冷泉荘ホームページまたは
冷泉荘事務局まで!

A51 TETRA + GRAPH
写真スタジオと
研究室

A53 癒しくま office

B54 冷泉荘 復元部屋

B55 donner le mot
NPO法人ドネルモ

5F

A41 詩のアトリエ
渡辺玄英
事務所

A42 akiworks
芸術現場調整家

A43 マサカノ
企画・制作会社

B44 九州標準化計画
9sta
アクセサリ教室

B45 yHa architects
一級建築士事務所

4F

A31 atelier horn
日本画のアトリエ
と教室

A32 LYRICA MUSICA
音楽事務所

A33 hana.
韓国家庭料理
ダイニング・バー

B34 Laulea
yoga & pilates studio
ヨガ&ピラティス

B35 洋裁教室
Private school atelier
SOLEIL
縫製

3F

A20,21 引力の間
入居者募集中

A22 韓国語教室
ソニ

A23 食道
屋台の空間で
和食を楽しめるお店

B24 ngallery
SES STUDIO & NEXT STYLE

B25 地域政策企画・サポート

執筆、食育、集落支援
森の新聞社
TVオンエア/パワコンサポート
サービスパーク

A10 FukuChari
Bicycle rental & Tour
Trip insight
レンタサイクル。旅行会社

A11 RILL BAGEL
冷泉荘 談話室

A12 リノベーション
ギャラリー
冷泉荘事務局

A13 冷泉荘
球センター

B14-15 2コ1
多目的の
スペース

B14-2 冷泉荘
ギャラリー

A101 癒しくま
リラクゼーション
& マッサージ

★2コ1多目的スペース、冷泉荘ギャラリー、
よりあい読書室はレンタルスペースです。
(談話室、読書や卓球の利用は無料)
レンタル料金は1日4,000円から。詳しくは
A12号冷泉荘事務局までお問合せください。

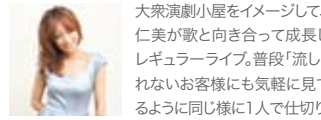
サテライト
冷泉荘
蝶和ビル

505 LEAD Graphics
デザイン会社

602 body care IWASAKI
オーダーメイド
マッサージ

冷泉荘近くの蝶和ビル「サテライト冷泉荘」として展開中!
505号「株式会社リードグラフィクス」:8月より蝶和ビルに
引っ越してきました。ブランディング、SP、各種印刷物、
WEB、サイン、店舗デザイン等をしております。
602号「body care IWASAKI」:有資格者(柔道整復師)に
よるオーダーメイドマッサージ。完全予約制。[092-292-3783]

歌い小屋冷泉荘「那珂川仁美 新たな唄」



大衆演劇小屋をイメージして、那珂川
仁美が歌と向き合って成長して行く
レギュラーライブ。普段「流し」を見ら
れないお客様にも気軽に観てもらえ
るように同じ様に1人で仕切ります。

日時:10月10日(木) 開場18:45 開演19:00
会場:B棟1階 2コ1多目的スペース
入場料金:¥1,000 ファンクラブ会員:¥500
【お問い合わせ】株式会社リリカムジカ
info@lyricmusic.jp / Fax : 050-1200-4141

暁月の音楽
日時:10月3日(木)
19:30 開場/20:00 開演
会場:A31号 アトリエ穂音
料金:2,500円(1ドリンク付き)
演奏:田中充(trumpet)/イシイタクコキ(guitar)
/zerokichi(ukulele)
【予約】楽院レコード info@yakuin-records.com
アトリエ穂音 http://atelier-horn.com/
☎070-5534-1114

ヨシダダイキチ シタールソロライブ
北インド発祥の弦楽器シタールの日
本を代表する奏者ヨシダダイキチ氏
によるソロライブ。インド音楽にとどま
らず民謡、ポップス、現代アートなどボ
ーダレスに活躍するヨシダダイキチ氏
ならではのトークもお楽しみ下さい。

日時:10月16日(水) 19:00 開場/19:30 開演
会場:B棟1階 2コ1多目的スペース
料金:予約 2,000円/当日 2,500円(ドリンク別)
【予約】冷泉荘事務局 Tel : 092-985-4562
ヨシダダイキチ:info@yoshidadaikiti.com

capture plus vol.3
日時:10月5日(土) 開演19:30
会場:B棟1階 2コ1多目的スペース
料金:1,500円
出演:谷本仰(violin, 他)/新部健太郎(舞踏)/
中村勇治(soprano sax, bass clarinet)

【お問い合わせ】中村勇治 070-5400-1965
(URL) http://capture.nakamurayuji.com

第13回 あおぞら市@冷泉荘

福岡を中心に活躍中のクリエ
ーター&作家や人気のお店やさん
などなど(アクセサリ、雑貨、洋
服、バッグ、布小物、木工、文具な
ど)のマーケット。可愛い雑貨に、
美味しいコーヒーに食べ物...占
いにマッサージまで、約50店が
集まります。おたのしみに!!

日時:10月12日(土) 12:00~18:00 雨天決行
会場:冷泉荘のあちこち
【問】株式会社 092-986-2511, www.9sta.net/
*第14回は11月30日(土)12:00~18:00に開催

れいぜん荘ビクニック2013・秋
さまざまな業種の方のいい方々と
の出会い、お部屋の見学など、
冷泉荘をまるっと楽しめる「れい
ぜん荘ビクニック」!冷泉荘のあちこ
ち、各お部屋でアクセサリ展、
洋服展示、20店ほど集まるマーケット、管理人の冷泉荘
ツアーなどたくさんイベントを2日間開催。わくわくの
時間を過ごして、冷泉荘へビクニックに出かけませんか?

日時:10月26日(土)、10月27日(日)
11:00~18:00(各イベントごとに異なります)
会場:冷泉荘のアチコチ、各お部屋
【お問い合わせ】冷泉荘事務局 092-985-4562
イベントの詳細は冷泉荘HPにて随時更新中!
http://www.reizensou.com

WATAGATAアーツフェスティバル2013「海の拡張」
関連展示「ユン・ピルナム展」(Yun Pil Nam)

「WATAGATA(ワタガッタ)」は
韓国語で「行ったり来たり」という
意味。「WATAGATAアートネット
ワーク」は海峡を挟んだ韓国・釜
山と日本・福岡の両都市のあいだを芸術家が往来して
交流するアートプロジェクトです。今年はテーマを「海の
拡張」と設定、WATAGATAが2都市間だけでなくア
ジア各地へと広がっていくイメージを強調します。

会期:10月18日(金)~24日(木)12:00~18:00
会場:B棟1階 冷泉荘ギャラリー
入場無料・会期中無休
あじびホール(メイン会場)、紺屋2023(関連展示)他でも開催。
詳細:http://watagatainfo.wordpress.com